



## NUUSBRIEF (598) 3/11/2018

Goeie more,

Een van ons lesers is 'n wel bekende oud makelaar. Ons gesels nou die dag oor die foon, en begin oor gierigheid gesels. Hy noem toe aan my dat hulle in die kantoor altyd die gesegde gehad het – **“Greed Kills”**. Ons kan dit bevestig – talle lesers wil altyd die aandeel op die beste moontlike plek koop, en is nie gelukkig as hulle nie die heel beste prys kan kry wanneer hulle verkoop nie. Onthou die volgende – die kans dat jy 'n aandeel op sy beste plek sal koop en op die heel hoogste prys kan verkoop, byna onmoontlik is. Maak vrede daarmee, en soos ek en die “makelaar leser” gesels het, noem hy toe iets – “Frans, die wat nie gierig is nie, bly in die besigheid – die ander stap later weg van aandele, nie omdat hulle suksesvol was nie, maar omdat hulle gierig was, en nooit tevrede was met wat hulle gemaak het nie en toe op die ou end alles verloor het!”

---

### Onthou:

**Opleidings videos** – Teken in op die webwerf met jou epos en eie wagwoord vir toegang.

**Opleidings skool** – Kliek [hier](#) vir toegang tot die opleidings skool.

**Finansiële Mark verslag** – beskikbaar op ons webtuiste (<https://fransdeklerk.com/talking-technical/>) en luister Radio Namakwaland (93.4fm of aanlyn) elke oggend tussen 8:45 – 9:00.

**Verhandelings platvorms** – Epos Christelle by [admin@fransdeklerk.com](mailto:admin@fransdeklerk.com) vir besonderhede.

**Vir beginners** – Besoek gerus ons webtuiste <https://www.chris-tell.com/> vir meer inligting.

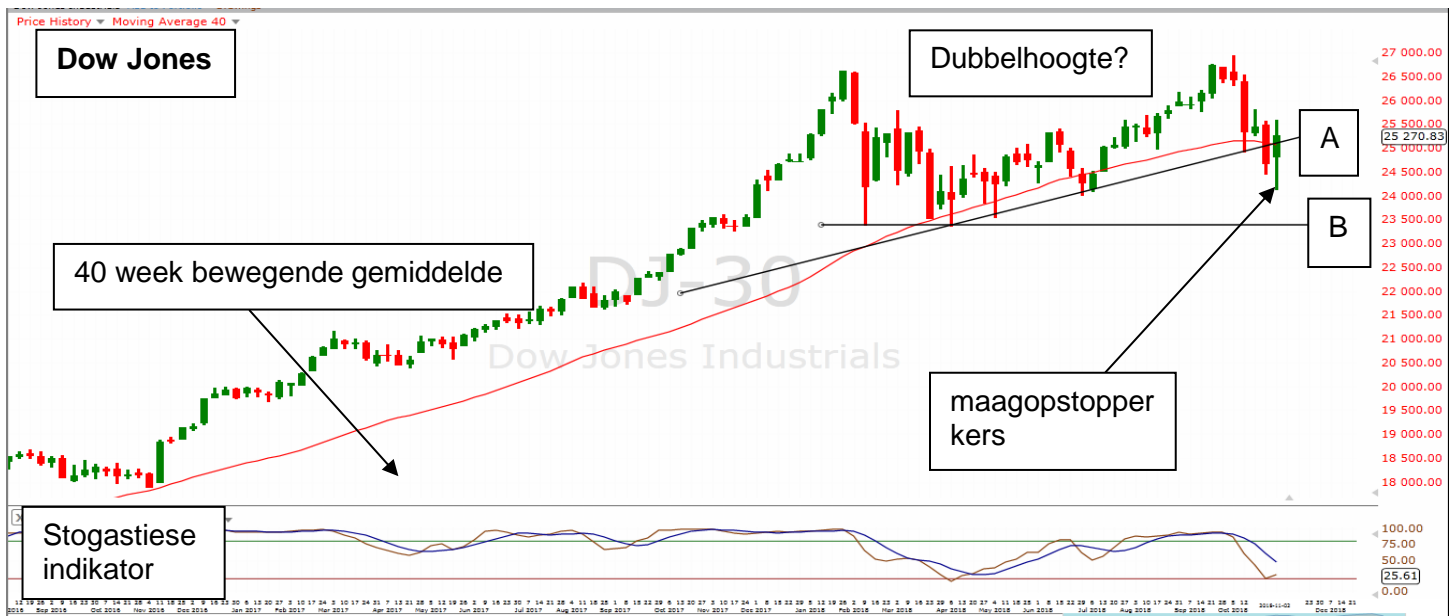
### TOP 40 indeks – Weeklikse grafiek

- Ons het laas week die vraag gevra? Werk indikatore – maar boeta, hulle werk!
- 'n Pragtige lopies verstom almal uit 'n oorverkoopte tegniese situasie – byna 5000 punte in die week!
- Die skop in die indeks bring ons terug na 'n vorige lyn, lyn A (48520). Hierdie lyn word getoets en die mark sak daarvandaan terug. Met ander woorde dit is weer 'n weerstand en inherent baie negatief, ongeag die mooi lopies.
- Lyn A moet in 'n steun verander om die bulmark weer op gesonde voet te plaas en dalk ons weer terug kan neem na die 40 week bewegende gemiddelde (50425).

- Die mooi bul oorheersende kers (positief) maak almal opgewonde, maar dalk was die skop net te hard vir een week.
- Ons gaan dus lyn A soos 'n valk dophou. Indien hierdie lyn 'n weerstand bly, kan dit die finale skop gewees het wat die bulmark gesien het.
- Die sielkundige vlak van 50000 en die 40 week bewegende gemiddelde (50425) is steeds weerstande – dit is negatief.
- Nota – julle sal sien dat ons redelik onseker is oor wat die mark volgende gaan doen, maar na so massiewe skop in een week, sal dit wys wees dat die grafieke net eers hul werk doen, maar wat ons wel weet, is dat die mark nou baie interresant gaan raak.
- Strategie = “negatief”.



**DOW JONES indeks – weeklikse grafiek**

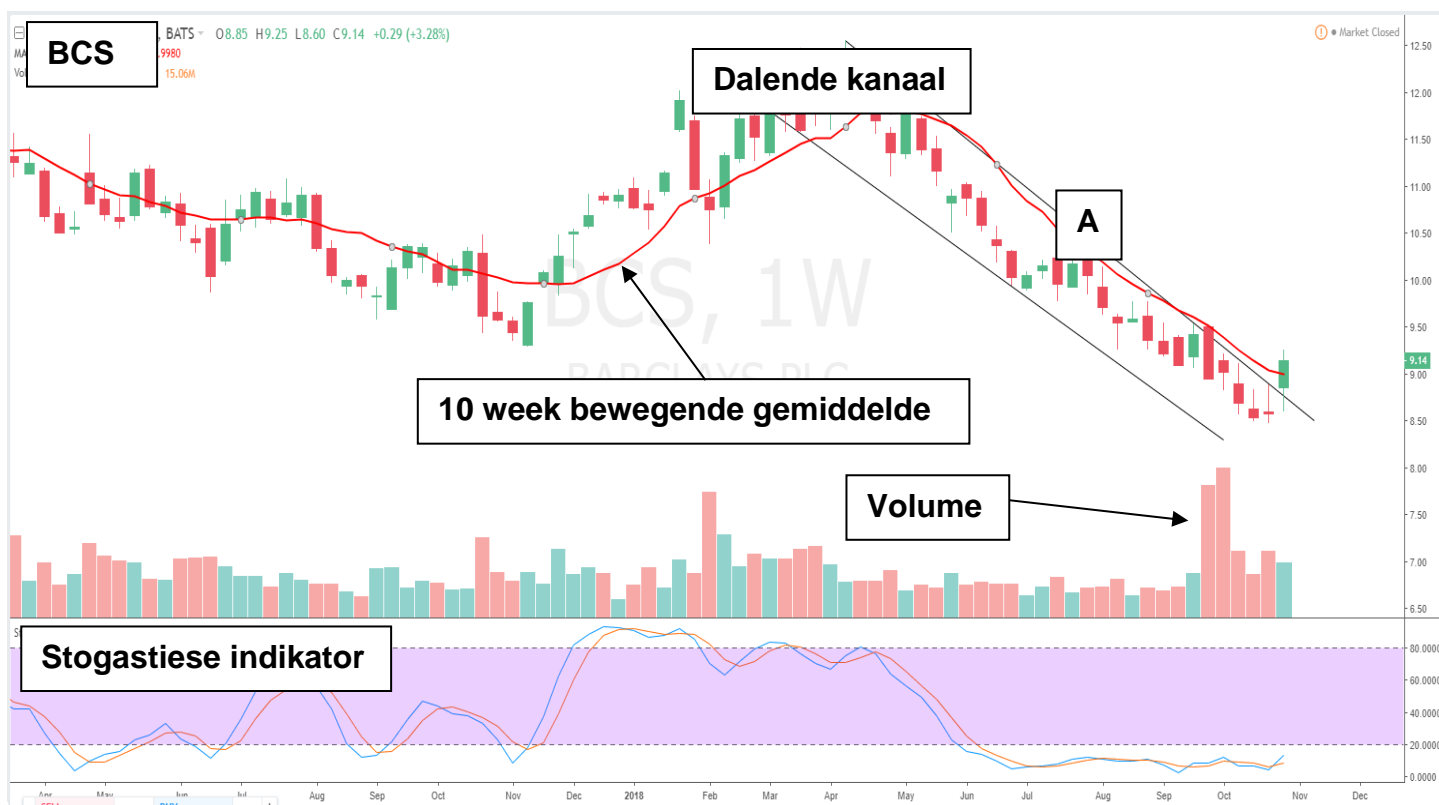


- 'n Moontlike lelike dubbelhoogte (waarskuwing) is steeds met ons.
- Lyn A (25140) verander weer in 'n steun, met ander woorde beleggers gaan nie meer te bekommerd oor die onmiddellike gevaar van die moontlike dubbelhoogte wees nie.
- Die maagopstopper kers (onsekerheid) bevestig dat kopers lyn A en 40 week bewegende gemiddelde se steun wil beskerm, maar dat hulle nie baie seker van hulself is nie.
- Onder lyn B (23344) sal die dubbelhoogte bevestig wees, en dan kan die mark na 21600 indien die formasie na onder uitspeel.
- Die 40 week bewegende gemiddelde (25071) is steeds 'n weerstand.
- Die stogastiese indikator draai om vanuit die oorverkoopte situasie en die Dow bly bo 25000. Dit is tegnies positief.
- Strategie – positief.

## Internasionale aandeel, ETF of indeks – Weeklikse grafiek

Barclays PLC (BCS – NYSE) – Is genoteer as 'n Amerikaanse deposito-nota (ADR) op die NYSE. Barclays is 'n Britse multinasionale beleggingsbank wat al meer as 325 jaar in die bankbedryf is. Hulle werk in meer as 90 lande en het ongeveer 140 000 mense in diens. Hul jongste resultate vir die derde kwartaal van 2018 het 'n styging van 23% in wins voor belasting getoon terwyl hulle daarin geslaag het om hul bedryfsuitgawes met 3% te sny.

Die weeklikse grafiek het betrekking.

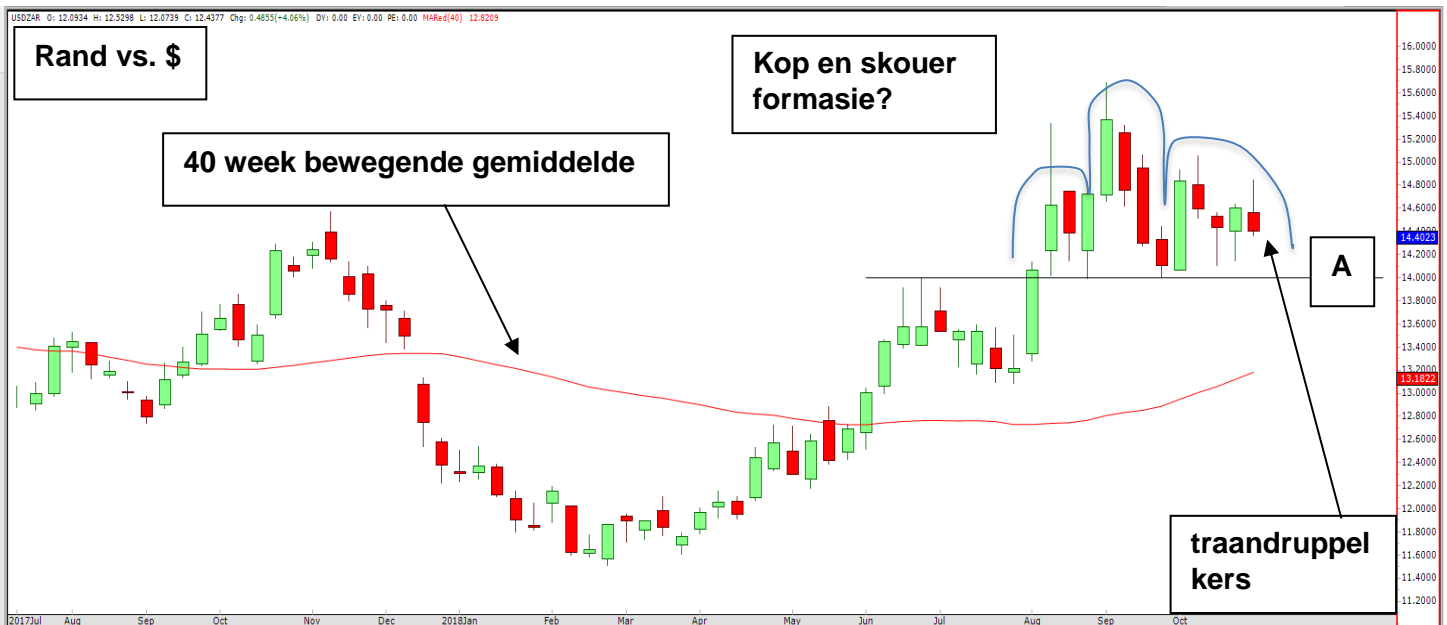


- Die aandeel het die dalende kanaal (positief) bo lyn A bevestig (\$8-78). Die teken van die formasie is \$9-90 indien die formasie heeltemal uitspeel.
- Eerste tekens van swakheid sal weer onder \$8-48 sigbaar wees.

- Die 10-week bewegende gemiddelde (rooi lyn) wat sedert April 2018 die momentum na onder in plek gehou het, het verander in 'n steun wat as positief beskou word.
- Die sprong in volume kan ook nie geïgnoreer word nie. 'n Sprong in volume is heel dikwels 'n voorloper dat die maontlike herstel lopie eg kan wees.
- Die stogastiese indikator begin ook tekns gee van omdraai vanuit 'n oorverkoopte tegniese situasie.
- Vir spekulate - Koop bo \$9-14, maar gebruik \$8-48 as keerverlies om kapitaal te beskerm. Die maontlike teikens na bo is: \$9-22, \$9-34, \$9-45, \$9-51, \$9-64, \$9-75, \$9-81 en \$9-90.
- Vir medium tot langtermyn beleggers - Doen dieselfde as die spekulate hierbo.

## Rand vs. die Amerikaanse dollar - Weeklikse grafiek

- Die 40 week bewegende gemiddelde (R13-18) is steeds 'n steun wat in die medium tot langtermyn as negatief vir die Rand beskou word.
- Die traandruppel kers (onseker) bevestig dat beleggers die kop en skouer raak sien.
- Die kop en skouer (moontlik negatief vir die \$) is steeds met ons. Terwyl die Rand onder R15 verhandel kan ons aanneem dat ons dalk met 'n "bou van die regterskouer" te doen het.
- Die neklyn wag steeds by lyn A (R14). Indien die neklyn eventueel in 'n weerstand verander, kan die Rand na R13-48 (konserwatiewe teiken) en selfs na R12-60 (volle teiken) versterk.
- Langtermyn tegniese siening – "verwag eerder 'n swakker Rand".



## Tegniese analise pitkos

### Wat is Heikin-Ashi kerse?

Heikin-Ashi, beteken gemiddelde staaf in Japanees, en dit is 'n tipe kersgrafiek. Gemiddelde punte word gebruik om die kers te bereken, wat die grafiek gladder maak en die tendens van die mark duideliker aandui. Heikin-Ashi verskil ook van tradisionele kersgrafieke, omdat hulle die voorafgaande

sessie se openings vlak ook in ag neem, wat op sy beurt enige gapings (vensters) tussen die kerse op die grafiek verwyder.

Hoe word die kerse bereken:

- Opening = (Opening van vorige kers + sluit van vorige kers)/2
- Hoogtepunt = Maksimum van die hoogtepunt, opening of sluitingsprys.
- Laagtepunt = Minimum van die laagtepunt, opening of sluitingsprys.
- Sluitingsprys = (Opening + Hoogtepunt + Laagtepunt + Sluitingsprys)/4

Word vervolg .....

## Lokale aandeel of Indeks – Weeklikse grafiek

Pioneer Foods se produkte verbruik ons elke dag. Die maatskappy maak talle beleggers bekommerd, maar as Mnr Ramaphosa se stimulusplanne werk en die ekonomie kop kan optel, sal die voedselvervaardiger vinnig kliënte kan bykry wat meer kos kan koop.

Kom ons kyk na die weeklikse tegniese grafiek.



- Die momentum is steeds duidelik na onder.
- 'n Dalende wig formasie (moontlik positief) is aan die ontwikkel, maar die konsolidasie wat naby steunlyn A (R73) plaasvind, gee ons tegniese die idee dat die konsolidasie dalk later na bo kan breek.
- Bo lyn B (R85-53) kan die konsolidasie na bo breek en die aandeel na lyn C (R95-70) neem.
- Indien lyn C in 'n steun kan verander, kan die aandeel na R129-70 indien die dalende wig formasie sy volle teiken bereik.

- Vir spekulante – peusel bo lyn B, verhoog blootstelling bo lyn C, maar gebruik R73 as keerverlies om kapitaal te beskerm. Die maontlike teikens na bo is: R98-32, R100, R104-76, R108-20, R111-63, R115-72, R118-67, R122-40, R125-82 en R129-70.
- Vir medium tot langtermyn beleggers – Die aandeel op die langtermyn tegniese grafiek pla steeds. Ons sal eers bo lyn B die eerste lig in ‘n lang donker tunnel sien. Indien u dan koop, volg die gedagtes van die spekulante hier bo.

## Geleenthede en Waarskuwings op die JSE

**Medium tot langtermyn beleggers:** *Hieronder is ‘n lys van aandele wat op weeklikse grafieke uitgestaan het vir medium tot langtermyn beleggers. Onder die KOOP hofie, word maontlike geleenthede uitgewys met die keerverliese in hakies aangedui. Indien die aandele ‘n KLOU VAS nota dra, beteken dit dat die aandeel se “koop” vlak van die vorige week se Nuusbrieff bereik was en dat ons ‘n nuwe beskermingsvlak gee om wins te verseker. Onder die VERKOOP hofie is waarskuwings aangedui. Indien daar ‘n STAAK AKKUMULASIE nota is, beteken dit dat nuwe aankope nie oorweeg moet word nie, en indien daar ‘n VLAK IN HAKIES aangedui is, beteken dit dat die aandeel, op ‘n weeklikse sluit, ‘n tegniese verkoop deurgee.*

**KLOU VAS** – Klou vas aan HCI bo R128-20, klou vas aan DRDGold bo R3-50, Quilter bo R22-59 (R21-15), Metair bo R16 (R14-70), Anheuser-Busch bo R1092-46 (R1076-59), Bidvest bo R187-12 (R179-13), Datatec bo R23-99 (R22-18), EOH bo R37-47 (R31-40), Barloworld bo R126-55 (R113-60), Astral Foods bo R211-95 (R200-10), RCL bo R16-50 (R15-99), Tongaat Hulett bo R62-40 (R53-20), Life Healthcare bo R25-99 (R23-90), PSG bo R229-40 (R210-80), Rand Merchant Investment Holdings bo R36-47 (R33-80), MMI Holdings bo R18-25 (R16-70), Old Mutual bo R23-73 (R22-31), Assore bo R305-50 (R298-61), Kumba bo R305-53 (R274-70), Grandparade bo R2-40 (R2-17), Zeder bo R4-80 (R4-60), Aspen bo R167-16 (R137-30), Implats bo R28-45 (R23-08), Nepi-Rockcastle bo R130-50 (R125-40), Redefine International bo R9-75 (R9-58), klou vas aan Resilient bo R59-12, klou vas aan Famous Brands bo R103, Cashbuild bo R283-98 (R259-80), ArcelorMittal bo R3-92 (R3-30), Vodacom bo R127 (R117-80), MTN bo R85-50 (R83-12), klou vas aan Finbond bo R3-95 en Sasol bo R486-57 (R475).

**VERKOOP** – Nuworld (staak akkumulاسie), Astoria (staak akkumulاسie), Sirius (R10-65), Pan-Africa (staak akkumulاسie), Kruger Rands (staak akkumulاسie), Montauk (R81-50) en Huge (R8-96).

**Spekulatiewe geleenthede:** *Hieronder is ‘n lys van aandele wat op weeklikse grafieke uitgestaan het wat gemik is op spekulante (ssf en cfd). Die keerverliese is in hakies aangedui en onthou – moenie gierig wees om winste vas te sluit nie. Indien die aandele ‘n KLOU VAS nota dra, beteken dit dat die aandeel se intree vlak bereik was en dat ons ‘n nuwe proteksie vlak gee om wins te verseker.*

**LANK:** Klou vas aan JSE bo R162-02, klou vas aan RMIH bo R36-50, klou vas aan Absa bo R153-10, klou vas aan FirstRand bo R66-12, klou vas aan RMBH bo R74-34, klou vas aan Shoprite bo R187-06, klou vas aan The Spar Group bo R176-89 en klou vas aan Tsogo Sun bo R20.

**KORT:** Capitec onder R1020 (R1053).

Die tegniese grafieke op die top 40 verander sommer van “kommer” grafieke na “onsekere” grafieke. As ons lesers die mees onlangse skrywes gevolg het waar die een na die ander tegniese koopgeleentheid uitgewys was, sal julle die naweek alreeds lekker slaap.

Griffel asseblief 48520 van die top 40 indeks neer. As die mark nie daarbo en veral bo 50000 kan konsolideer nie, kan die indeks dalk die finale klok vir die bulmark wat van 2008 loop, alreeds gelui het.

Groete

**Frans & Christelle**

“Stoot die bul of grom die beer?” - *anoniem*

- *Hierdie dokument bevat tegniese ontledings van objektiewe inligting aangaande markte en produkte. Geen deel van hierdie dokument moet geïnterpreteer word as beleggingsadvies nie. Die skrywer is nie vertrouwd met die leser se beleggingsmotiewe, finansiële posisie en behoeftes nie en aanvaar dus geen verantwoordelikheid vir verliese of skade as gevolg van die aanwending van hierdie ontledings nie. Sodanige verantwoordelikheid lê by die leser.*
- *Moenie huiwer om die skrywer te kontak indien u die spesifieke terminologie vreemd vind nie. Die doel van die nuusbrief is om lesers in tegniese analise kundig op te lei.*
- *Die skrywer ontleed graag aandele op versoek en bied opleiding in tegniese analise aan.*
- *Hierdie skrywe is net vir gebruik deur ingeskrewe lesers bedoel. Dit mag nie in geheel of gedeeltelik gekopieer, gefotostateer of elektronies versend word sonder toestemming van die skrywer nie. Enige persoon wat homself daaraan skuldig maak stel homself bloot aan regsaksie*